

Telis Composio io



PL - instrukcja instalacji



Ref. 5066194A



io-homecontrol® to zaawansowana i bezpieczna technologia bezprzewodowa, która silnie zapobiega. Produkty ze znakiem io-homecontrol® komunikują się ze sobą podnosząc komfort i bezpieczeństwo oraz obniżając zużycie energii.
www.io-homecontrol.com

PL INSTRUKCJA INSTALACJI

W niniejszej instrukcji instalacji znajdują się informacje dotyczące instalacji, uruchomienia i konfiguracji produktu.

1. BEZPIECZEŃSTWO

Bezpieczeństwo i odpowiedzialność

Przed instalacją i użyciem produktu należy uważnie przeczytać niniejszą instrukcję. Ten produkt firmy Somfy powinien zostać zainstalowany przez wyspecjalizowanego instalatora zajmującego się montażem urządzeń automatyki domowej. Niniejsza instrukcja przeznaczona jest dla takich instalatorów. Ponadto instalatorzy muszą przestrzegać norm i przepisów obowiązujących w kraju instalacji produktu. Do ich obowiązków należy również poinformowanie klientów o warunkach pracy i konserwacji produktu. Zastosowanie produktu niezgodnie z przeznaczeniem określonym przez firmę Somfy jest zabronione. W tym przypadku i w innych, w których użytkowanie produktu nie będzie zgodne z niniejszą instrukcją, firma Somfy zostaje zwolniona z wszelkiej odpowiedzialności, a gwarancja firmy Somfy zostanie unieważniona. Nie wolno przystępować do instalacji bez uprzedniego sprawdzenia zgodności tego produktu z odpowiednim sprzętem i użytym wyposażeniem dodatkowym.

Specjalne zalecenia bezpieczeństwa

Aby zapobiec uszkodzeniom Telis Composio io:

Należy unikać uderzeń!

Należy chronić produkt przed upadkami!

Nigdy nie należy zanurzać produktu w wodzie.

Do czyszczenia produktu nie należy używać materiałów ściernych ani rozpuszczalników.

← Rysunek A

2. PIERWSZE URUCHOMIENIE

[1]. Włożyć trzy alkaliczne baterie typu AAA (LR03) 1,5 V.

[2]. Na ekranie pojawi się logo firmy Somfy.

[3]. Wybrać język za pomocą przycisków (* *).

Zatwierdzić, naciskając przycisk (ok).

← Rysunek B

3. KLUCZ SYSTEMOWY IO

Czy pilot zdalnego sterowania io-homecontrol jest częścią instalacji?

[TAK]. -> przejdź do: "Przesyłanie klucza systemowego".

[NIE]. -> przejdź do: "Kojarzenie Telis Composio z silnikiem lub odbiornikiem io".

← Rysunek C

4. PRZESYŁANIE KLUCZA SYSTEMOWEGO IO

[1]. Ustawić istniejący pilot zdalnego sterowania 1 w trybie przesyłania klucza:

- Piloty zdalnego sterowania Keytis, Telis, Impresario lub Composio: nacisnąć przycisk (KEY) (2 s).

- Piloty zdalnego sterowania innej firmy: patrz odpowiednia instrukcja.

[2]. Krótco nacisnąć i zwolnić przycisk (KEY) w celu dodania Telis Composio io. Odczekać do momentu zakończenia zapisywania. Zielona kontrolka włączy się, a na ekranie pojawi się potwierdzenie pomyślnego zakończenia zapisu.

← Rysunek D

5. KOJARZENIE TELIS COMPOSIO Z SILNIKIEM LUB

ODBIORNIKIEM IO

← Rysunek E

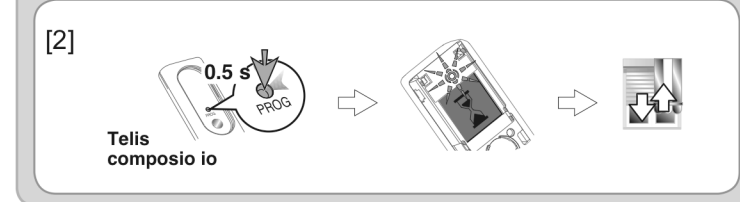
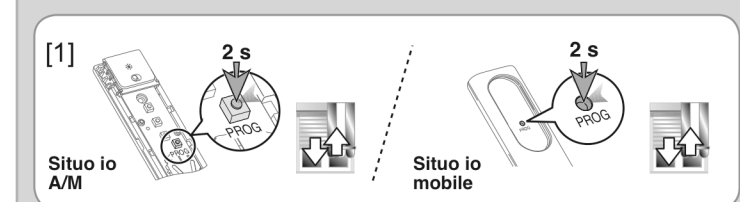
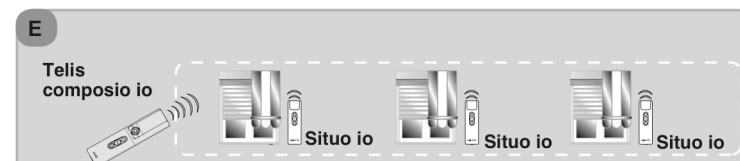
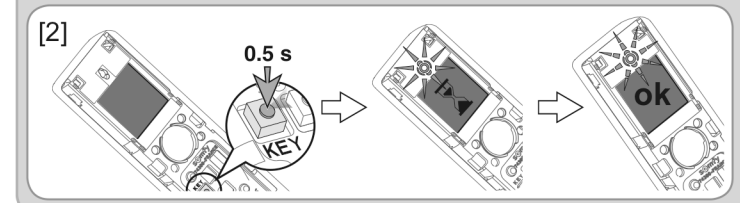
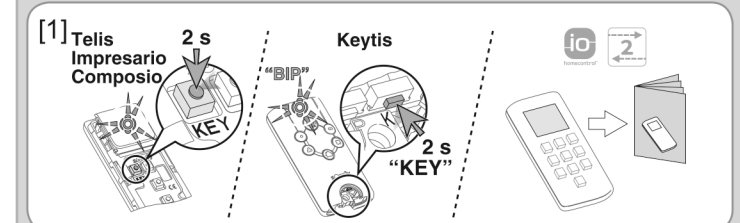
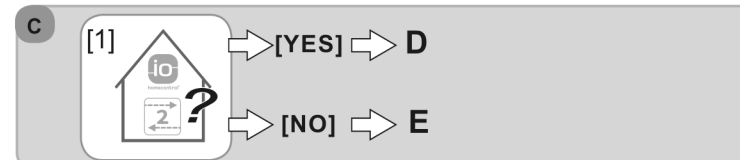
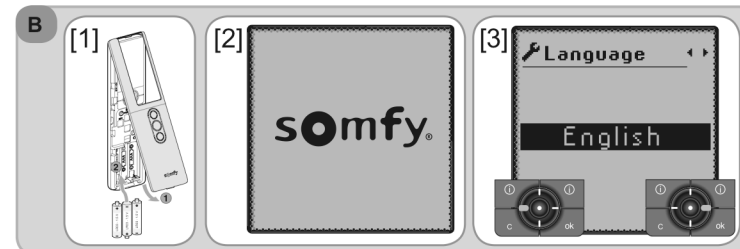
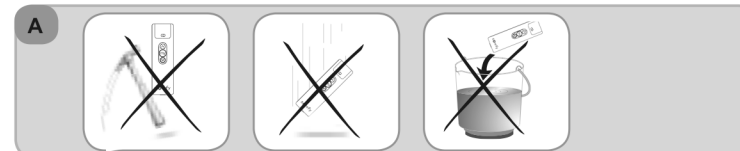
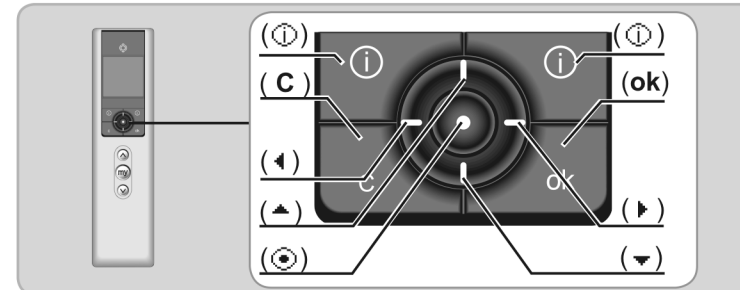
[1]. Nacisnąć przycisk (PROG) na pilocie Situo io do momentu krótkiego uaktywnienia urządzenia (np. rolet) (ruch w górę i w dół) (2 s).

[2]. Krótco nacisnąć przycisk (PROG) na pilocie Telis Composio io, kontrolka Telis Composio io zacznie migać i na ekranie pojawi się klepsydra. Należy odczekać do momentu zakończenia operacji (do 1 min).

Jeżeli kontrolka zaświeci się na zielono i pozostanie włączona, potwierdzenie na ekranie oraz krótkie uaktywnienie urządzenia (ruch w górę i w dół) zasygnalizuje pomyślne zakończenie procedury kojarzenia.

Jeżeli kontrolka zacznie migać na pomarańczowo, oznacza to, że procedura kojarzenia nie powiodła się i należy ją powtórzyć.

Uwaga: jeśli pilot Telis Composio io został skojarzony z danym silnikiem lub odbiornikiem io, ta procedura spowoduje anulowanie procedury kojarzenia.



Somfy worldwide			
Argentina: Somfy Argentina Tel: +55 11 (0) 4737-3700	Germany: Somfy GmbH Tel: +49 (0) 7472 930 0	Kuwait: Somfy Kuwait Tel/Fax: +965 4348906	South Korea: Somfy JOO Tel: + 82 31 600 5250
Australia: Somfy PTY LTD Tel: +61 (2) 8845 7200	Greece: Somfy Hellas S.A. Tel: +30 210 6146768	Lebanon: Somfy Malaisia: Tel: +961 (0) 1 391 224	Spain: Somfy Espana SA Tel: +34 (0) 934 800 900
Austria: Somfy GesmbH Tel: +43 (0) 662 / 62 53 08 - 0	Hong Kong: Somfy Co. Ltd Tel: +852 (0) 2523 6339	Malaisia: Somfy Malaisia: Tel: +60 (0) 3 228 74743	Sweden: Somfy Nordic AB Tel: +46 (0) 40 16 59 00
Belgium: Somfy Belux Tel: +32 (0) 2 712 07 70	Hungary: Somfy Kft Tel: +36 1814 5120	Mexico: Somfy Mexico SA de CV Tel: 52 (55) 4777 7770	Switzerland: Somfy A.G. Tel: +41 (0) 44 838 40 30
Brasil: Somfy Brasil Ltda Tel/fax: +55 11 3695 3585	India: Somfy India PVT Ltd Tel: +(91) 11 4165 9176	Morocco: Somfy Maroc Tel: +212-22443500	Syria: Somfy Syria Tel: +963-9-55580700
Canada: Somfy ULC Tel: +1 (0) 905 564 6446	Indonesia: Somfy Jakarta Representative Office Tel: +(62) 21 719 3620	Netherlands: Somfy BV Tel: +31 (0) 23 55 44 900	Taiwan: Somfy Development and Taiwan Branch Tel: +886 (0) 2 8509 8934
China: Somfy China Co. Ltd Tel: +8621 (0) 6280 9660	Iran: Somfy Iran Tel: +98-217-7951036	Norway: Somfy Nordic Norge Tel: +47 41 57 66 39	Thailand: Bangkok Regional Office Tel: +66 (0) 2714 3170
Croatia: Somfy Predstavništvo Tel: +385 (0) 51 502 640	Israel: Sisa Home Automation Ltd Tel: +972 (0) 3 952 55 54	Poland: Somfy Sp. z o.o. Tel: +48 (22) 50 95 300	Tunisia: Somfy Tunisia Tel: +216-98303603
Cyprus: Somfy Middle East Tel: +357(0) 25 34 55 40	Portugal: Somfy Portugal Tel: +351 229 396 840	Portugal: Somfy Portugal Tel: +351 229 396 840	Turkey: Somfy TurkeyMah. Tel: +90 (0) 216 651 30 15
Czech Republic: Somfy spol. s r.o. Tel: (+420) 267 913 076 - 8	Italy: Somfy Italia s.r.l Tel: +39-024847181	Romania: Somfy SRL Tel: +40 - (0)368 - 444 081	United Arab Emirates: Somfy Gulf Tel: +971 (0) 4 88 32 808
Denmark: Somfy Nordic Danmark Tel: +45 65 32 57 93	Japan: Somfy KK Tel: +81 (0)45 481 6800	Russia: Somfy LLC. Tel: +7 495 781 47 72	United Kingdom: Somfy Limited Tel: +44 (0) 113 391 3030
Export: Somfy Export Tel: + 33 (0)4 50 96 70 76 Tel: + 33 (0)4 50 96 75 53	Jordan: Somfy Jordan Tel: +962-6-5821615	Serbia: Somfy Predstavništvo Tel: 00381 (0)25 841 510	United States: Somfy Systems Tel: +1 (0) 609 395 1300
Finland: Somfy Nordic AB Finland Tel: +358 (0)9 57 130 230	Kingdom of Saudi Arabia: Somfy Saoudi Riyadh: Tel: +966 1 47 23 020 Tel: +966 1 47 23 203 Jeddah: Tel: +966 2 69 83 353	Singapore: Somfy PTE Ltd Tel: +65 (0) 6383 3855	
France: Somfy France Tel: +33 (0) 820 374 374	Slovak republic: Somfy, spol. s r.o. Tel: +421 337 718 638 Tel: +421 905 455 259		

PL - Firma Somfy niniejszym oświadcza, że ten produkt jest zgodny z istotnymi wymogami i innymi odpowiednimi postanowieniami dyrektywy 1999/5/WE.
Deklaracja zgodności jest dostępna na stronie internetowej
www.somfy.com/ce.

PL 6. TEST ← Rysunek F

[1]. Po uruchomieniu Telis Composio io wszystkie silniki i odbiorniki połączone z pilotem zdalnego sterowania zostaną automatycznie umieszczone w grupie o tej samej nazwie co silnik lub odbiornik do przypisania do niej.

[2]. Przejdź do menu "Menu > Settings > Test pairing".

Naciśnij (⊙) lub (ok), wszystkie silniki lub odbiorniki skojarzone z Telis Composio io uaktywnią się na krótką chwilę (ruch w górę i w dół).

Funkcja AUTOSCAN ("Zapping")

Ta funkcja pozwala na wybór skojarzonego z Telis Composio io silnika lub odbiornika w celu dodania punktu sterowania lub w celu skojarzenia nowego silnika lub odbiornika z pilotem Telis Composio io po początkowym programowaniu.

7. DODAWANIE/USUWANIE SITUO IO ← Rysunek G

[1]. Naciśnij przycisk (PROG) na pilocie Telis Composio io do momentu włączenia się kontrolki (2 s). Przypisane do pilota urządzenia uaktywnią się na krótką chwilę (ruch w górę i w dół).

[2]. Wybrać żądany silnik lub odbiornik io za pomocą przycisków (↵) na pilocie Telis Composio io (najpierw wybrać wszystkie silniki lub odbiorniki, następnie wybierać pojedynczo). Wybrane urządzenie uaktywni się na krótką chwilę (ruch w górę i w dół), a na ekranie pojawi się nazwa wybranego silnika lub odbiornika (dla przykładu domyślna nazwa: Oximo io, Dexko Pro io itd.)

[3]. Zatwierdzić wybór, naciskając (⊙) lub (ok) na pilocie Telis Composio io.

[4]. Krótko nacisnąć i zwolnić przycisk (PROG) na nowym pilocie Situo io: urządzenie uaktywni się na chwilę (ruch w górę i w dół), Situo io zostaje zapisany w silniku lub odbiorniku.

[5]. Aby wyjść z funkcji Autoscan, nacisnąć przycisk (C).

8. KOJARZENIE SILNIKA LUB ODBIORNIKA IO W TELIS COMPOSIO IO ← Rysunek H

[1]. Naciśnij (⊙) i (⊙) na pilocie Telis Composio io, Telis wyszuka wszystkie silniki lub odbiorniki io-homecontrol® w domu (z tym samym kluczem systemowym co Telis Composio io) lub tych skojarzonych i nieznanych dla Telis Composio io. Wyszukane urządzenia uaktywnią się na krótką chwilę (ruch w górę i w dół).

[2]. Wybrać żądany silnik lub odbiornik za pomocą przycisków (↵) na pilocie Telis Composio io (najpierw wybrać wszystkie silniki lub odbiorniki, następnie wybierać pojedynczo). Wybrane urządzenie uaktywni się na krótką chwilę (ruch w górę i w dół), a na ekranie pojawi się nazwa wybranego silnika lub odbiornika (dla przykładu domyślna nazwa: Oximo io, Dexko Pro io itd.)

[3]. Zatwierdzić wybór, naciskając (⊙) lub (ok) na pilocie Telis Composio io.

[4]. Telis Composio io zapyta, czy użytkownik chce teraz zmienić nazwę silnika lub odbiornika. Uwaga: Po ustawieniu silnika lub odbiornika w trybie "double cutout" (kasowania podwójnego) na ekranie obok nazwy wyświetli się również symbol ⚡.

Jeśli przełączniki krańcowe silnika nie są ustawione, obok nazwy silnika pojawi się symbol ⚡.

[5]. Krótko nacisnąć i zwolnić przycisk (PROG) na pilocie Telis Composio io: urządzenie uaktywni się na krótką chwilę (ruch w górę i w dół), nastąpi skojarzenie silnika lub odbiornika.

[6]. Aby wyjść z funkcji Autoscan, nacisnąć przycisk (C).

9. ANULOWANIE SILNIKA LUB ODBIORNIKA (USZKODZONY LUB INNA PRZYCZYNA) SKOJARZONEGO Z TELIS COMPOSIO IO ← Rysunek I

[1]. Naciśnij przycisk (PROG) na pilocie Telis Composio io do momentu włączenia się kontrolki (2 s). Przypisane do pilota urządzenia uaktywnią się na krótką chwilę (ruch w górę i w dół).

[2]. Wybrać żądany silnik lub odbiornik za pomocą przycisków (↵) na pilocie Telis Composio io (najpierw wybrać wszystkie silniki lub odbiorniki, następnie wybierać pojedynczo). Na ekranie pojawi się również nazwa wybranego silnika lub odbiornika (dla przykładu domyślna nazwa: Oximo io, Dexko Pro io itd.)

[3]. Zatwierdzić wybór, naciskając (⊙) lub (ok) na pilocie Telis Composio io.

[4]. Krótko nacisnąć i zwolnić przycisk (PROG) na pilocie Telis Composio io, na ekranie pojawi się potwierdzenie pomyślnego zakończenia procedury, silnik lub odbiornik zostaną usunięte z Telis Composio io.

[5]. Aby wyjść z funkcji Autoscan, nacisnąć przycisk (C).

10. DANE TECHNICZNE

- Częstotliwość radiowa: 868-870 MHz z LBT, io homecontrol®, trzypasmowy, dwukierunkowy
- Zakres: 20 m przez 2 betonowe ściany, 40 m z io Repeater
- Poziom zabezpieczenia: IP 30
- Temperatura robocza: 0°C do +60°C
- Wymiary Telis Composio io w mm (w x sz x g): 200 x 52 x 22
- Wymiary stacji w mm (w x sz): 77 x 29
- Zasilanie: 3 baterie alkaliczne typu AAA (LR03) 1,5 V
- Maksymalna liczba połączonych silników lub odbiorników: 40

Prosimy oddzielać akumulatory i baterie od odpadów innego typu i poddawać je recyklingowi w lokalnych punktach zbiórki.



F [1] **Telis composio io**

[2] **Settings**

- Language
- Size group list
- Grid size
- Screen
- Test pairing

→ **Test pairing**

Pairing test in progress...

→ **Settings**

- Language
- Size group list
- Grid size
- Screen
- Test pairing

G [1] **Impresario io**

[2] **Zapping**

- All (2)
- Oximo io
- Декко Pro io

→ **Zapping**

- All (2)
- Oximo io
- Декко Pro io

[3]

[4] **0.5 s**

[5]

H [1] **my**

[2] **Zapping**

- All (2)
- Oximo io
- Декко Pro io

→ **Zapping**

- All (2)
- Oximo io
- Декко Pro io

[3]

[4] **Oximo io**

Do you want to rename this actuator?

Yes OK C

No C

[5] **Telis Composio io**

[6]

I [1] **Telis Composio io**

[2] **Zapping**

- All (2)
- Oximo io
- Декко Pro io

→ **Zapping**

- All (2)
- Oximo io
- Декко Pro io

[3]

[4] **2 s**

[5]