



Manuelle Fernbedienung COSMO |HM, COSMO |HB

MOBILUS MOTOR Spółka z o.o.
ul. Miętowa 37, 61-680 Poznań, PL
tel. +48 61 825 81 11, fax +48 61 825 80 52
VAT NO. PL9721078008

1. ALLGEMEINE INFORMATIONEN

COSMO | HM, COSMO | HB Fernbedienung ist eine 99-Kanal-Fernbedienung (Controller zur Wandmontage) für die Fernsteuerung der Empfänger der Marke MOBILUS (Funk-Stellantriebe für Rollläden, Markisen, Jalousien / Steuerungseinheiten zu den Stellantrieben ohne Radio-Kommunikation-Modul / Module ON/OFF).

- Unterstützt 99 Kanäle.
- Unterstützung für 99 Kanalgruppen.
- Zwei-Wege-Kommunikation - Möglichkeit, ein zusätzliches Feedback von den Empfängern zu erhalten.

COSMO | HM Fernbedienung - mit mechanischer Tastatur.

COSMO | HB Fernbedienung - mit Touch-Tastatur mit zusätzlicher Tonsignalisation und Vibrationen.

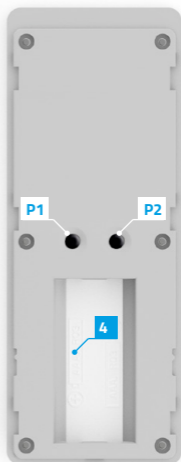
Entnehmen Sie bitte der Bedienungsanleitung, die informiert, wie das Gerät sicher zu nutzen ist. Benutzer haftet allein für alle Schäden, die sich aus der Nutzung des Gerätes in die Art und Weise, die ihn nicht bestimmt ist, ergeben. Der Produzent haftet nicht für Personen- und Sachschäden, die sich aus der Nutzung, Bedienung und Inbetriebnahme des Gerätes in die Art und Weise, die ihn nicht bestimmt ist, ergeben.

2. BESCHREIBUNG DER ELEMENTE DER FERNBEDIENUNG



- 1** Anzeigen - Kanäle / Status.
- 2** Ring der 4 Informations-LEDs.
- 3** Heckklappe.
- 4** Batteriefach 2 x AAA.
- P1** Programmier- und Stopptaste.

- <** Steuerungstaste / Navigationsfeld LINKS.
- >** Steuerungstaste / Navigationsfeld RECHT.
- ^** Steuerungstaste / Navigationsfeld OBEN.
- v** Steuerungstaste / Navigationsfeld UNTEN.
- Steuerungstaste / Navigationsfeld STOP.




3. INHALT DER VERPACKUNG

Im Paket sind folgende Elemente enthalten:

- Fernbedienung **COSMO | HM** oder Fernbedienung **COSMO | HB**
- 2 AAA-Batterien in der Fernbedienung, geschützt vor Entladung,
- Bedienungsanleitung,
- Wandhalterung mit Magnet und Dübel (2 Stk.).

4. TECHNISCHE EIGENSCHAFTEN

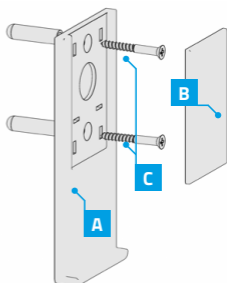
- Das Funkprotokoll: COSMO
- Frequenz: 868 [MHz]
- Dynamischen Code
- Modulation FSK
- Versorgungsspannung 3,0 V DC .
- Stromquelle: batterie 2 x AAA LRO3.
- Betriebstemperatur [°C]: 0-40°C.
- Anzeige: LED-Segment.
- Reichweite im Gebäude: bis zu 40 [m]. Die Reichweite des Funksignals hängt von der Art des Gebäudes, den eingebauten Materialien und Orte der Vertriebseinheiten. Durchdringung des Funksignals unter verschiedenen Bedingungen lautet wie folgt: gemauerte Wand 60-90 %, Stahlbeton 20-60 %, Holzkonstruktionen mit Gipskarton 80-95 %, Scheibe 80-90 %, Metallwände 0-10 %.
- Summer - Tongenerator nur Fernbedienung **COSMO | HB**
- Vibrationen - Fernbedienung **COSMO | HB**
- Abmessungen der Fernbedienung (ohne Halterung): 49 x 16 x 125 mm.

5. MONTAGE DER HALTERUNG

Elemente der Wandhalterung:

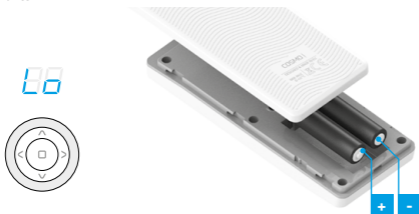
- transparente Halterung - **A**,
- Abdeckung der Befestigungsschrauben - **B**,
- Dübel mit Schrauben - **C**.

1. Suchen Sie einen Platz an der Wand, wo die Halterung platziert werden wird (einfacher Zugang, keine durchlaufenden Kabel, Rohre, Wandbewehrung, etc.).
2. Bestimmen Sie die Punkte an der Wand so, dass der Griff eng an der Wand befestigt und senkrecht zum Boden montiert wird.
3. Bohren Sie die Löcher und setzen Sie die Dübel (Abstand zwischen den Mittelpunkten der Löcher 36 mm, Durchmesser 3,5 mm).
4. Befestigen Sie die Halterung und ziehen Sie Schrauben an.
5. Setzen Sie die Maskierungsplatte auf.



6. STROMVERSORGUNG

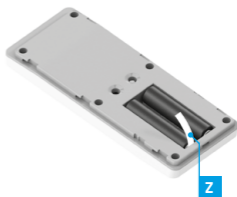
Das Gerät wird von zwei **AAA LRO03** Batterien angetrieben. Im Falle des niedrigen Batteriestands wird auf dem Display **Lo** angezeigt. Um die Batterie zu ersetzen, ziehen Sie die Klappe untere Klapp fest nach unten.



7. INBETRIEBNAHME

Das Gerät werksseitig ist gegen Entladen der Batterie geschützt. Um zu Entsperren:

1. Öffnen Sie den Deckel des Batteriefachs.
2. Entfernen Sie die Dichtung Z, die Batterien vor der Entladung schützt. (Weiß)



8. LADEN DER FERNBEDIENUNG IN DEN STELLANTRIEBSSPEICHER

ACHTUNG! Programmieren Sie die Fernbedienung nicht, wenn die Rollläden in der äußersten Position (oben oder unten) ist. Jede Programmierung und Änderung der Drehrichtung des Antriebs wird durch zwei Mikro-Bewegungen der Einheit bestätigt. Die Nichtbeachtung dieser Richtlinien kann den Rollläden (Einzug in die Chassis) beschädigen.

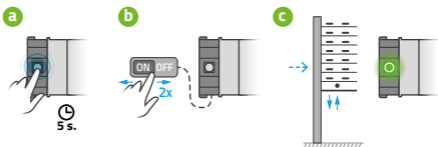
ACHTUNG! Für diesen Vorgang auf der COSMO Fernbedienung | HB deaktivieren Sie Funktion der Begrenzung der Kanäle unter 99. Siehe auch: BEGRENZUNG DER ANZAHL DER VERFÜGBAREN KANÄLE). Nach der Operation können Sie wieder die Anzahl von Kanälen beschränken.

88 ... 99



- durch die Schaltflächen < / > wählen den entsprechenden Kanal aus 1 bis 99 - Abb. 8.1.
- Geben Sie den Antrieb **MOBILUS R**-Serie in den PROGRAMMIERMODUS DER MASTERFERNBEDIENUNG ein:
 - Drücken Sie für 5 Sekunden die **PROGRAMMIERTASTE** im Stellantrieb - Abb. 8.2a;
 - oder schalten Sie 2x die Stromversorgung des Antriebs ein und aus - Abb. 8.2b;
 Bestätigung der ordnungsgemäß ausgeführten Vorgangs werden zwei Mikro-Bewegungen des Antriebs - Abb. 8.2c;

Abb. 8.1



rys. 8.2

ACHTUNG! Die erste Fernbedienung, die in dem Empfänger geladen ist die **MASTER-Fernbedienung**. Er erlaubt Ihnen den Antrieb zu betreiben und bringt Sie in den **NÄCHSTE FERNBEDIENUNG PROGRAMMIEREN-MODUS**.

- Drücken Sie auf der Fernbedienung gleichzeitig die **□** und **▲** - Abb. 8.3a. Die 4 LEDs beginnen zu blinken - Abb. 8.3b. Halten Sie die Tasten gedrückt, bis der Antrieb zwei Mikro-Bewegungen ausführen wird. Die Fernbedienung wurde am Antrieb geladen.

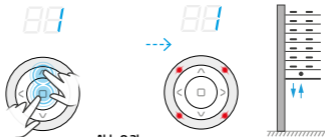


Abb. 8.3a

Abb. 8.3b

9. PROGRAMMIERUNG WEITERER FERNBEDIENUNGEN

ACHTUNG! Für diesen Vorgang auf der COSMO Fernbedienung | HB deaktivieren Sie Funktion der Begrenzung der Kanäle unter 99. Siehe auch: BEGRENZUNG DER ANZAHL DER VERFÜGBAREN KANÄLE). Nach der Operation können Sie wieder die Anzahl von Kanälen beschränken.

- Auf der **MASTER** Fernbedienung drücken Sie gleichzeitig die **□** und **▲** - Abb. 9.1a. Es blinken 4 LEDs - Abb. 9.1b. Halten Sie die Tasten gedrückt, bis der Antrieb zwei Mikro-Bewegungen ausübt, als Bestätigung der Eingangs des Antriebs in den PROGRAMMIERMODUS.

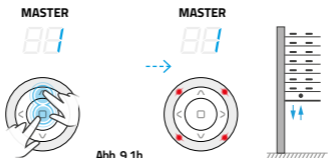


Abb. 9.1a

Abb. 9.1b

FORTSETZUNG 9. PROGRAMMIERUNG WEITERER FERNBEDIENUNGEN



- Auf der zweiten Fernbedienung die programmiert werden soll, drücken Sie die  und  - Abb. 9.2c. Halten Sie die Tasten gedrückt, bis der Antrieb zwei Mikro-Bewegungen ausführen wird - Abb. 9.2d. Eine weitere Fernbedienung wurde in den Antrieb geladen.



Abb. 9.2c

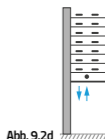




Abb. 9.2d

Innerhalb von 20 Sekunden können Sie fortfahren, die nächste Fernbedienung zu laden. Wird keine Programmierung zu diesem Zeitpunkt erfolgen, geht der Antrieb automatisch in den BETRIEBSMODUS zurück. Die Rückkehr zu den BETRIEBSMODUS können Sie manuell durch die MASTERFERNBEDIENUNG beschleunigen. In diesem Fall die  und  mehr als 5 Sekunden gedrückt halten. In beiden Fällen wird die Rückkehr in den BETRIEBSMODUS durch zwei Mikrobewegungen des Antriebs bestätigt.



10. ZWEI-WEGE-KOMMUNIKATION

Fernbedienung **COSMO | HM**, **COSMO | HB** ermöglicht einen bidirektionalen Austausch von Informationen mit dem/der Empfänger (sendet und empfängt Nachrichten). Durch diese Funktion können Sie den Status der Rollläden kontrollieren, überprüfen, ob sie richtig abgesenkt oder angehoben wurden, ob ein Fehler aufgetreten ist, die überprüfen werden sollte (z. B. infolge von Eingriffen Dritter). Die korrekte Funktion der Zwei-Wege-Kommunikation erfordert:

- die Anwendung von Empfängern für die Bidirektionale Kommunikation
 - Programmierung eines Kanal für nur einen Empfänger
 - die richtige Kanal-Konfigurationseinstellung für die Zwei-Wege-Kommunikation
 - Gewährleistung einer nahtlose Kommunikation zwischen dem Empfänger und Fernbedienung.
- Empfänger mit der Unterstützung der Bidirektionale Kommunikation: **MOBILUS: M35_ER_**, **M45_ER_**.

11. ZWEI-WEGE-KOMMUNIKATION - EINSCHALTEN/AUSSCHALTEN

ACHTUNG! Für diesen Vorgang auf der **COSMO Fernbedienung | HB** deaktivieren Sie Funktion der Begrenzung der Kanäle unter 99. Siehe auch: **BEGRENZUNG DER ANZAHL DER VERFÜGBAREN KANÄLE**.

- Wählen Sie den Kanal wofür Sie die Zwei-Wege-Kommunikation aktivieren/deaktivieren möchten.
- Betätigen Sie die  und  gleichzeitig und halten Sie sie für 5 Sekunden gedrückt, bis die 4 LEDs die Funkübertragung signalisieren. Blau - bidirektionale Kommunikation aktiviert - Abb. 11.2a. Rot - bidirektionale Kommunikation deaktiviert - Abb. 11.2b.

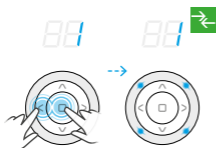


Abb. 11.2a

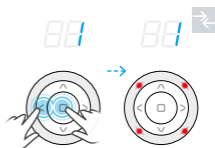


Abb. 11.2b

12. ZWEI-WEGE-KOMMUNIKATION - AUSLESEN DER POSITION

Solange die Zwei-Wege-Kommunikation aktiviert ist, die Fernbedienungen **COSMO | HB**, **COSMO | HM**, werden nach jedem ausgeführten Vorgang auf ein Status-Feedback vom Empfänger warten. Nach Rückmeldung werden auf der Fernbedienung LEDs aufleuchten. Aufgrund der Batterieinsparung ist die Wartezeit auf das Rücksignal auf 20 Sekunden begrenzt.



- a - es blinken obere LEDs in blau - Rollladen / Tor befindet sich in der oberen Position.
- b - es blinken untere LEDs in blau - Rollladen / Tor befindet sich in der unteren Position.
- c - LEDs blinken diagonal in blau- Rollladen befindet sich zwischen der unteren und oberen Stellung.
- d - es blinken LEDs oben und unten in rot - zusätzlicher Tonhinweis - ein Fehler ist aufgetreten - Rollladen traf auf ein Hindernis.

Es ist möglich den Empfänger über seinen aktuellen Zustand abzufragen. t and abzufragen. Sie müssen einen Kanal auswählen und die Taste drücken. Die Fernbedienung sendet eine Frage an den Empfänger. Nach dem Empfang werden die LEDs den Status signalisieren.

13. ÄNDERUNG DER ARBEITSRICHTUNG DES STELLANTRIEBS



ACHTUNG! Betriebsrichtungsänderung für MOBILUS Antriebe mit elektronischen Endungen, kann nur getan werden, wenn Sie die oberen und unteren Endschalter einstellen. Für Antriebe mit mechanischer Endschaltern MOBILUS kann die Betriebsrichtung jederzeit vorgenommen werden.

Nach dem Laden der Fernbedienung in den Antrieb, überprüfen Sie ob die Tasten **OBEN** und **UNTEN** dem Heben und Senken der Rollladen entsprechen. Wenn nicht, halten Sie auf einer geladenen Fernbedienung zur gleichen Zeit die Tasten **STOP** und **UNTEN** ca. 5 Sekunden gedrückt. Bestätigung der ordnungsgemäß ausgeführte Vorgang sind zwei Mikrobewegungen des Antriebs. Der Antrieb ändert seine Betriebsrichtung auf die richtige.

14. BESCHRÄNKUNG DER KANÄLE

Für die komfortable Bedienung der Fernbedienungen **COSMO | HM, COSMO | HB** können Sie jederzeit die Anzahl der verfügbaren Kanäle beschränken. Um dieses Feature zu aktivieren, müssen Sie:

Wenn in der Fernbedienung die Einschränkung nicht aktiviert ist (Zugang zu 99 Kanälen):

1. Mit den Tasten / den entsprechenden Kanal zwischen 1 und 99 wählen - Abb. 14.Ia.
2. Wählen Sie den höchste Kanal - Abb. 14.Ib und dann die Taste **P1** - Abb. 14.Ic, bis die 4 LEDs für die Funkübertragung blinken. Blau - Beschränkung der Anzahl der Kanäle ist aktiviert - Abb. 14.Id.



Abb. 14.I

FORTSETZUNG 14. BESCHRÄNKUNG DER KANÄLE

II. Wenn in der Fernbedienung die Einschränkung nicht aktiviert ist (Zugang zu 99 Kanäle):

1. Mit den Tasten **<** / **>** die Fernbedienung aktivieren - Abb. 14.II.a.
2. Die Taste **P1** - Abb. 14.II.b, drücken, bis die 4 LEDs für die Funkübertragung blinken. Rot-Begrenzung der Anzahl der Kanäle wurde deaktiviert - Abb. 14.II.c.



Abb. 14.II

GARANTIE

Der Hersteller garantiert die Funktion des Gerätes. Er verpflichtet sich zur reparieren oder zu ersetzen des beschädigten Gerätes wenn diese sich die Schäden von Mängeln in Material und Konstruktion ergeben. Die Garantiezeit beträgt 24 Monate ab Kaufdatum unter folgenden Bedingungen:

- die Installation wurde von einer Person, im Einklang mit den Empfehlungen des Herstellers durchgeführt.
- Keine Dichtungen beschädigt wurden und eigenständigen Änderungen am Gerät durchgeführt wurden.
- Das Gerät wurde entsprechend dem Verwendungszweck und gemäß der Betriebsanleitung betrieben.
- Der Schaden ist nicht das Ergebnis einer schlechten elektrischen Installation oder Betrieb erfolgte unter atmosphärischen Bedingungen.
- Für Schäden, die durch die schlechte Nutzung und mechanische Einwirkungen entstanden sind, haftet der Hersteller nicht.


Beim Ausfall muss das Gerät, zur Reparatur zusammen mit dem Kaufbeleg eingeliefert werden. Mängel, die sich während der Garantiezeit offenbaren werden unentgeltlich beseitigt, in nicht mehr als 14 Werktagen ab dem Datum der Annahme des Gerätes zur Reparatur. Garantie- und Nachgarantieservice wird durch MOBLUS MOTOR Sp. z o.o. durchgeführt.

Wenn Sie noch Fragen haben, wenden Sie sich an Ihren Verkäufer (wir bitten um Angabe folgender Informationen: Beschreibung des Ereignisses, des Fehlers und die Bedingungen in dem es zum Ausfall gekommen ist).

WARTUNG

1. Um das Gerät zu reinigen, verwenden Sie ein weiches Tuch (z.B. Mikrofaser), im Wasser angefeuchtet. Wischen Sie das Gerät danach trocken.
2. Verwenden Sie keine Chemikalien.
3. Vermeiden Sie die Verwendung in staubigen, schmutzigen Räumen.
4. Verwenden Sie das Gerät nicht bei Temperaturen größer oder kleiner als die angegebenen.
5. Öffnen Sie das Gerät nicht - Garantieverlust
6. Gerät ist gegen fallen und werfen empfindlich.

UMWELTSCHONUNG

 Dieses Gerät ist entsprechend der WEEE-Richtlinie (2002/96/EC), bezüglich elektrischer und elektronischer Altgeräte gekennzeichnet. Ordnungsgemäße Entsorgung trägt dazu bei, das Risiko von negativen Auswirkungen auf die Umwelt und die menschliche Gesundheit, die bei unsachgemäßer Entsorgung des Gerätes entstehen können, zu verringern. Das Symbol auf dem Produkt oder begleitenden Dokumenten bedeutet, dass dieses Produkt nicht als Hausmüll behandelt werden kann. Das Gerät muss über entsprechende Entsorgungsstelle entsorgt werden um recycled zu werden. Kontaktieren Sie für weitere Informationen über das Recycling dieses Produkts Ihren lokalen Behörden, Abfallbeseitigungsunternehmen oder den Shop, wo Sie das Produkt erworben haben.