

MOBILUS MOTOR SP. Z O.O.

ul. Miętowa 37,
61-680 Poznań, PL
tel. +48 61 825 81 11
fax +48 61 825 80 52

www.mobilus.pl

NIP 972-10-78-008
REGON 634538898
KRS 0000188418

kapitał zakładowy 496,000.00PLN
Sąd Rejonowy w Poznaniu XXI
Wydział Gospodarczy KRS



**Instrukcja wczytywania kodu pilotów COSMO | H, | W, | G
do pamięci zewnętrznego odbiornika
MOBILUS C-GR (COSMO E)**



MOBILUS MOTOR SP. Z O.O.

ul. Miętowa 37,
61-680 Poznań, PL
tel. +48 61 825 81 11
fax +48 61 825 80 52

www.mobilus.pl

NIP 972-10-78-008
REGON 634538898
KRS 000188418

kapitał zakładowy 496,000.00PLN
Sąd Rejonowy w Poznaniu XXI
Wydział Gospodarczy KRS

NOTATKI

UWAGI WSTĘPNE

- Po rozpakowaniu urządzenia należy sprawdzić czy w transporcie nie wystąpiły na nim żadne uszkodzenia. Jeśli tak, należy niezwłocznie poinformować o tym dostawcę.
- Przed użyciem należy dokładnie przeczytać instrukcję obsługi.
- Odbiornik **MOBILUS C-GR** należy zasiląć napięciem **24V DC**. Odbiorniki **MOBILUS C-GR** przeznaczone są do współpracy ze wszystkimi pilotami serii **COSMO**.
- Zasięg sterowania radiowego ograniczony jest przez przepisy dotyczące maksymalnej mocy pilotów oraz warunki zabudowy urządzeń. Projektując rozmieszczenie pilotów należy uwzględnić ograniczenie zasięgu do około 25m przez 2 ściany.
- Deklaracja zgodności:
Deklarujemy z pełną odpowiedzialnością, że odbiorniki **MOBILUS C-GR** spełniają następujące Dyrektywy Europejskie:
1. 73/23/EWG Dyrektywa Niskonapięciowa;
2. 89/336/EWG Dyrektywa Kompatybilności Elektromagnetycznej.

WEJŚCIE W TRYB PROGRAMOWANIA ODBIORNIKA C-GR

Nacisnąć i przytrzymać powyżej 5 sek. przycisk programowania na odbiorniku **MOBILUS C-GR**. Dwa sygnały dźwiękowe z odbiornika potwierdzają wejście odbiornika w tryb programowania. Dodatkowo w trybie co 1 sek. miga dioda a odbiornik wydaje sygnały dźwiękowe.

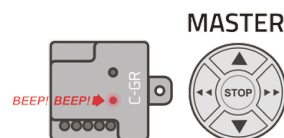


UWAGA

Jeżeli w ciągu 20 sek. nie zostanie wykonane żadne programowanie odbiornik radiowy **MOBILUS C-GR** wychodzi automatycznie z trybu programowania. Ustają sygnały dźwiękowe oraz miganie diody.

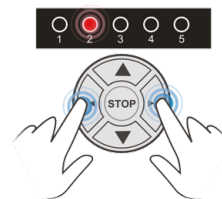
WCZYTYWANIE KODU MASTER-A* DO PAMIĘCI ODBIORNIKA

1. Wejść w tryb programowania.
2. Na pilocie nacisnąć jednocześnie i przytrzymać przez 1 sek. przyciski **STOP** i **GÓRA**.
3. Wczytanie **MASTER**-a potwierdzają dwa sygnały dźwiękowe z odbiornika. Kod **MASTER**-a został wczytany do pamięci, a odbiornik przechodzi do trybu pracy. Teraz przy pomocy **MASTER**-a można obsługiwać siłownik lub wejść w tryb programowania w celu wczytania kolejnych pilotów.



UWAGA

W przypadku pilota wielokanałowego (**COSMO H5, W7, H24**) przyciskami wyboru kanałów L lub P wybrać kanał, który ma być **MASTER**-em.



***MASTER** - pilot lub kanał (w przypadku pilota wielokanałowego) wczytany jako pierwszy do pamięci siłownika. Umożliwia programowanie kolejnych pilotów.

MOBILUS MOTOR SP. Z O.O.

ul. Miętowa 37,
61-680 Poznań, PL
tel. +48 61 825 81 11
fax +48 61 825 80 52

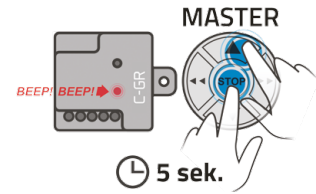
www.mobilus.pl

NIP 972-10-78-008
REGON 634538898
KRS 0000188418
kapitał zakładowy 496,000.00PLN
Sąd Rejonowy w Poznaniu XXI
Wydział Gospodarczy KRS

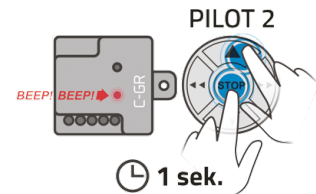
NOTATKI

PROGRAMOWANIE DRUGIEGO I KAŻDEGO KOLEJNEGO PILOTA

1. Na pilocie MASTER naciśnięć jednocześnie i przytrzymać powyżej 5 sek. przyciski **STOP** i **GÓRA** - odbiornik wyda sygnał dźwiękowy, potwierdzając wejście w tryb programowania. Dodatkowo w tym trybie co 1 sek. miga dioda, a odbiornik wydaje sygnały dźwiękowe.



- Na drugim pilocie (w przypadku pilota wielokanałowego wybrać kanał, który chcemy zaprogramować), naciśnięć jednocześnie i przytrzymać przyciski **STOP** i **GÓRA** przez ok. 1 sek.



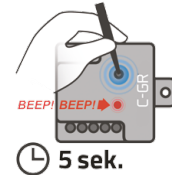
Odbiornik wyda sygnał dźwiękowy.

Potwierdzając krok 2 można przystąpić do wczytania następnego pilota. Jeżeli jednak w ciągu 20 sek. żadna czynność programowania nie zostanie rozpoczęta odbiornik wraca automatycznie do trybu pracy. Powrót do trybu pracy może być również przeprowadzony ręcznie przy użyciu MASTER-a. W takiej sytuacji należy wcisnąć jednocześnie i przytrzymać powyżej 5 sek. przyciski **STOP** i **GÓRA** MASTER-a. W obu przypadkach powrót do trybu pracy zostanie potwierdzony przez dwa sygnały z odbiornika.



USUWANIE KODÓW WSZYSTKICH PILOTÓW Z PAMIĘCI ODBIORNIKA

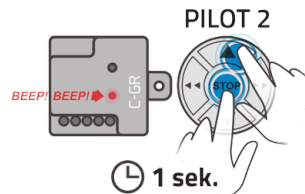
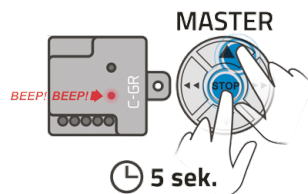
1. Wejść w tryb programowania odbiornika.
2. W trybie programowania naciśnięć i przytrzymać powyższej 5 sek. przycisk programowania. Wszystkie wczytane wcześniej do odbiornika piloty zostały usunięte z jego pamięci, co potwierdzają dwa sygnały dźwiękowe z odbiornika.



USUWANIE POSZCZEGÓLNYCH PILOTÓW (KANALÓW)

Istnieje możliwość wykasowania tylko jednego z zaprogramowanych pilotów. W tym celu należy:

1. Na pilocie MASTER naciśnięć jednocześnie i przytrzymać powyżej 5 sek. przyciski **STOP** i **GÓRA** do momentu gdy odbiornik wyda dwa sygnały dźwiękowe, potwierdzając wejście odbiornika w tryb programowania. Dodatkowo w tym trybie co 1 sek. miga dioda, a odbiornik wydaje sygnały dźwiękowe.
2. Na pilocie (kanale), który chcemy wykasować naciśnięć jednocześnie i przytrzymać powyżej 1 sek. przyciski **STOP** i **GÓRA**. Odbiornik MOBILUS C-GR wyda sygnał dźwiękowy, a kod tego pilota zostaje wykasowany z pamięci siłownika



UWAGA !

Powtarzając krok 2 można przystąpić do usuwania następnego pilota. Jeżeli jednak w ciągu 20 sek. żadna czynność programowania nie zostanie rozpoczęta odbiornik wraca automatycznie do trybu pracy. Powrót do trybu pracy może być również przeprowadzony ręcznie przy użyciu MASTER-a. W takiej sytuacji należy wcisnąć jednocześnie i przytrzymać powyżej 5 sek. przyciski **STOP** i **GÓRA** MASTER-a. W obu przypadkach powrót do trybu pracy zostanie potwierdzony przez dwa sygnały dźwiękowe z odbiornika MOBILUS C-GR.



