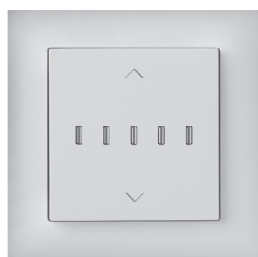


COSMO L



- L1 - pilot 1-kanalowy
- kod dynamiczny
- modulacja FSK
- 868 MHz
- 2 x Li Cr2032 3V

- L5 - pilot 5-kanalowy
- kod dynamiczny
- modulacja FSK
- 868 MHz
- 2 x Li Cr2032 3V

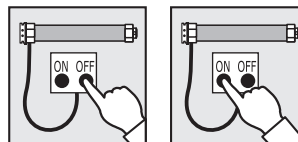
INSTRUKCJA OBSŁUGI PILOTA COSMO L

UWAGA!

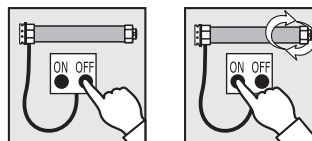
Każde programowanie i zmiana kierunku obrotów siłownika są potwierdzane półobrotami jego zabieraka. Dlatego nie należy programować pilota kiedy roleta znajduje się w skrajnej - górnej bądź dolnej pozycji. Grozi to jej uszkodzeniem (np. wciągnięciem do obudowy).

Wchodzenie w tryb programowania

1. Podłączyć zasilanie elektryczne.
2. Wyłączyć i włączyć zasilanie siłownika.

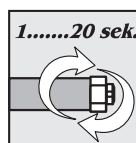


3. Ponownie wyłączyć i włączyć zasilanie siłownika. Dwa półobroty zabieraka potwierdzają wejście siłownika w tryb programowania.



UWAGA!

Jeżeli w ciągu 20 sek. żadna czynność programowania nie zostanie rozpoczęta zabierak wykona dwa półobroty, a siłownik automatycznie wróci do trybu pracy - pozostanie niezaprogramowany.



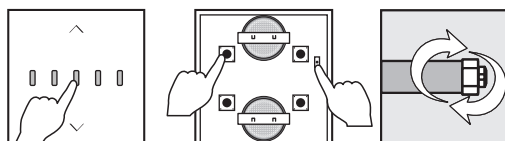
Wczytywanie pilota do pamięci siłownika

1. Wyjąć pilota z ramki ponieważ niektóre przyciski programowania znajdują się na tylnej ścianie pilota

- a) Wybrać żądany kanał (nie dotyczy pilota jednokanałowego)
- b) Wcisnąć przycisk „stop” i „góra” (na tylnej ścianie pilota) i przytrzymać do momentu aż zabierak wykona dwa półobroty



Dwa półobroty zabieraka potwierdzą wczytanie pilota do siłownika

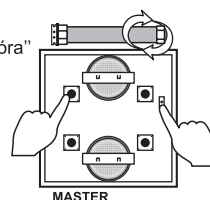


UWAGA!

Jeżeli jest to pierwszy pilot wczytany do odbiornika, to jest to pilot MASTER, a siłownik przejdzie do trybu pracy. Teraz przy pomocy MASTER-a można obsługiwać siłownik lub wejść w tryb programowania kolejnych pilotów. Siłownik nie wczyta żadnego kanału jeśli pilot wysyła sygnał dla kilku kanałów jednocześnie.

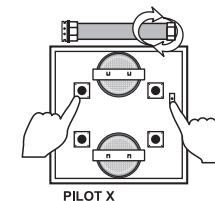
Programowanie drugiego i każdego kolejnego pilota

1. Na pilocie MASTER nacisnąć i jednocześnie przytrzymać powyżej 5 sek. przyciski „stop” i „góra” do momentu aż zabierak wykona dwa półobroty potwierdzając wejście siłownika w tryb programowania.



2. Na drugim pilocie lub na kanale, który chcemy zaprogramować (w przypadku pilota wielokanałowego) nacisnąć i jednocześnie przytrzymać przyciski „stop” i „góra” aż do momentu kiedy zabierak wykona dwa półobroty.

Kolejny pilot (kanał) został wczytany do pamięci siłownika

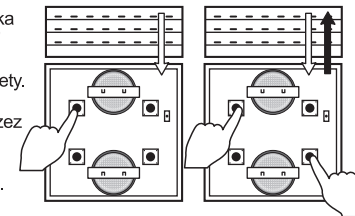


UWAGA!

Możemy przystąpić również do wczytania następnego pilota. Jeżeli jednak w ciągu 20 sek. żadna czynność programowania nie zostanie rozpoczęta - siłownik wraca automatycznie do trybu pracy. Powrót do trybu pracy może być również przeprowadzony ręcznie przy użyciu MASTER-a. W takiej sytuacji należy wcisnąć jednocześnie i przytrzymać powyżej 5 sek. przyciski „stop” i „góra” MASTER-a. W obu przypadkach powrót do trybu pracy zostanie potwierdzony przez dwa półobroty zabieraka.

Zmiana kierunku pracy siłownika

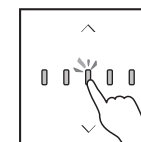
1. Po wczytaniu pilota do siłownika sprawdzić czy przyciski „góra” i „dół” na pilocie odpowiadają podnoszeniu i opuszczaniu rolety. Jeśli nie to należy wcisnąć jednocześnie i przytrzymać przez około 5 sek. przyciski „góra” i „dół” na dowolnym pilocie wczytanym do tegoż siłownika.



Zabierak wykona dwa półobroty a kierunki pracy zostaną zamienione.

Wybór kanałów

1. Wyboru kanałów dokonuje się przy pomocy przycisków znajdujących się na przednim panelu pilota. Wcisnięcie dowolnego przycisku powoduje jego podświetlenie i aktywację danego kanału radiowego. Istnieje dowolność wyboru kanałów



UWAGA!

1. Urządzenie w stanie czuwania: Wybranie przycisku „GÓRA” lub „DÓŁ” spowoduje jedynie wybudzenie i wyświetlenie się wcześniej zapamiętanego/aktywnego kanału lub ich kombinacji (nie zostanie nadany żaden sygnał).
2. Urządzenie w stanie czuwania: Wcisnięcie któregośkolwiek z przycisków wyboru kanałów spowoduje wybudzenie nadajnika i zaświecenie się/aktywację kanału, którego przycisk został właśnie wybrany (można teraz aktywować inne kanały).
- 2a W tym momencie, jeśli do czasu uśpienia nadajnika nie nastąpi wciśnięcie przycisku „GÓRA” lub „DÓŁ” nie nastąpi zapisanie nowo utworzonej kombinacji kanałów (po uśpieniu i ponownym wybudzeniu przyciskami „GÓRA” lub „DÓŁ” aktywna będzie poprzednia kombinacja).
- 2b Każdorazowe wciśnięcie przycisku „GÓRA” lub „DÓŁ” w trybie pracy, powoduje zapisanie w pamięci urządzenia wybranego kanału lub ich kombinacji i wysłanie sygnału „GÓRA” lub „DÓŁ”
- 3 Wcisnięcie któregośkolwiek z przycisków wyboru kanałów w trybie pracy spowoduje jego aktywację lub dezaktywację (zależnie od poprzedniego stanu). W zależności od kolejnej czynności nastąpi pkt 2a lub pkt 2b.

WSKAZÓWKA!

Włożenie pilota do ramki powoduje brak dostępu do przycisku „stop” Zatrzymanie pracy siłownika odbywa się poprzez naciśnięcie przeciwnego przycisku.

Przykładowo:

Po wciśnięciu przycisku „^” siłownik będzie można zatrzymać w dowolnym momencie naciskając przycisk „v”

Zasada ta dotyczy tylko współpracy pilotów COSMO L z odbiornikami Cosmo. Przy pilotach typu W, H i G wciśnięcie przeciwnego przycisku zmusza siłownik do pracy w przeciwnym kierunku.

