

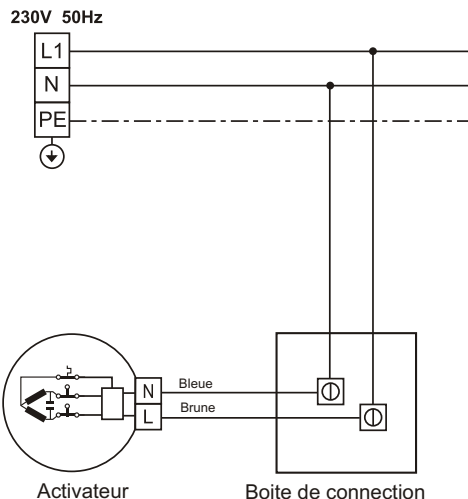


NOTICE DE CHARGEMENT DU CODE DE LA TELECOMMANDE DANS LA MEMOIRE DE L'ACTIVATEUR COSMO AVEC LE RECEPTEUR RADIO INTEGRE

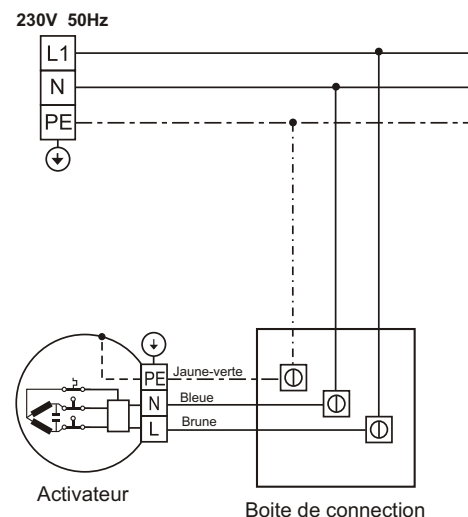
MOBILUS MOTOR Sp. z o.o.
 ul. Miętowa 37, 61-680 Poznań
 tel.: +48 (61) 825 81 11
 fax: +48 (61) 825 80 52
 e-mail: info@mobilusmotor.com
 www.mobilusmotor.com

L'actionneur doit être alimenté par la tension électrique 230 V selon le schéma de câblage ci-joint:

a) Série PICO COSMO



b) Série PRO COSMO



Consignes de sécurité

- ▶ Le vérin rotatif de Série COSMO est utilisé pour le traitement automatique des stores rideaux à savoir, les grilles et les volets roulants, stores, etc
- ▶ Après avoir retiré l'appareil de son emballage, vérifier s'il n'est pas endommagé, des dommages résultant par exemple dans les transports. Si de tels dommages se produisent, en informer immédiatement le fournisseur et l'appareil ne doit pas être installé.
- ▶ L'installation actionneur incorrecte peut entraîner des blessures, alors suivez les instructions ci-dessous. Elles devraient également être conservées.
- ▶ Ne pas laisser les enfants jouer avec actionneur de contrôle à distance.
- ▶ Vérifiez régulièrement l'état de l'actionneur, les câbles et les contrôles. Ne pas utiliser l'actionneur, s'il nécessite des réparations ou des réglages.
- ▶ Actionneur n'est pas destiné à être utilisé par des personnes (enfants compris) des handicaps physiques, sensoriels ou mentaux, ou une personne sans expérience ou des connaissances d'un tel équipement à moins qu'il se fait sous la supervision ou en conformité avec les instructions d'utilisation, par une personne responsables de l'actionneur de sécurité
- ▶ L'actionneur de la série COSMO est alimenté d'une tension de 230V, 50Hz. Connexions électriques du servomoteur rotatif ne doivent être faites que par des personnes ayant l'autorisation par les schémas annexés circuit électrique en conformité avec toute réglementation applicable.
- ▶ La manche de mur de la télécommande COSMO, utilisé pour contrôler l'actionneur doit être placé dans une position de premier plan des pièces en mouvement, à une hauteur supérieure à 1,5 m. On doit également la tenir à l'écart des pièces mobiles.
- ▶ Les moteurs électriques doivent être équipés d'un des dispositifs de sécurité.

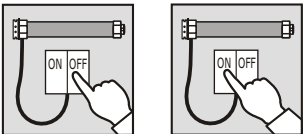
- ▶ Pour le montage de l'actionneur PICO COSMO et PRO COSMO on utilise les poignées PICO standard et la série PRO. Installation dans le déploiement et la fin de course des cylindres contrôle de la série COSMO exercer, selon des "instructions de montage et d'utilisation des moteurs standard et une série de PICO PRO".
- ▶ L'actionneur COSMO peut coopérer avec toutes les télécommandes de série COSMO.
- ▶ La série unique de l'actionneur peut être lu jusqu'à 8 télécommandes différentes (canaux multi-pilote).
- ▶ Plage de contrôle radio est limitée par des règles sur les télécommandes au maximum de puissance et tout l'équipement du bâtiment. Lors de la conception au déploiement de projets pilotes devraient être considérées afin de limiter la gamme d'environ 25 m par 2 murs.
- ▶ Déclaration de conformité Nous déclarons en toute responsabilité que les actionneurs de série PICO COSMO et PRO COSMO répondent aux directives européennes suivantes:
 1. Directive de Basse Tension 73/23/CEE;
 2. Directive 89/336/CEE sur la compatibilité électromagnétique.

ATTENTION!

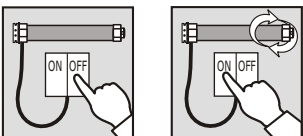
Chaque programmation et le changement de tours de l'actionneur sont approuvés par les demi-tours de son porteur. Par conséquent, ne pas programmer la télécommande lorsque le store est à l'extrême - la position supérieure ou inférieure. Cela pourrait endommager la carte (par exemple, inhalée par le logement).

Entrer dans le mode de programmation MASTER*

1. Branchez l'alimentation.



2. Eteignez et allumez l'actionneur électrique.



3. Encore une fois, couper l'alimentation et l'actionneur. Deux demi-tours directs d'entrée cylindres confirment le mode de programmation

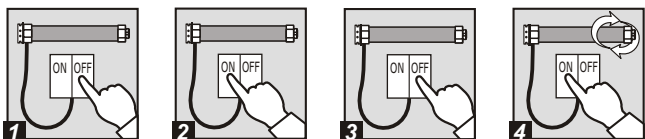
ATTENTION !

Si dans les 20 secondes, aucune action n'a été lancée le programme fera deux demi-tours du transporteur et l'actionneur revient automatiquement au mode de fonctionnement – il ne sera pas programmé.

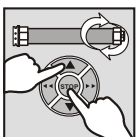


Chargement du code MASTER dans la mémoire de l'actionneur.

1. Entrez en mode programmation MASTER-



2. Sur la télécommande appuyer en maintenant enfoncé pendant 1 sec les deux boutons, « Stop » et « Haut ». Transporteur fera deux demi-tours-affirmation et de la charge du MASTER et de l'actionneur se déplace vers le mode de fonctionnement. Maintenant, avec le MASTER et vous pouvez faire fonctionner l'actionneur ou entrer en mode de programmation des télécommandes suivantes.



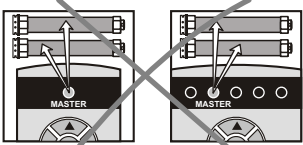
ATTENTION !

Dans le cas de multi-télécommandes (H5, W7, H24.), boutons de sélection de canal- L ou R pour sélectionner la chaîne que vous souhaitez Master-I.



CONSEIL!

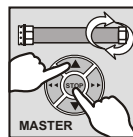
En raison de la commodité de la programmation, il est recommandé que chaque cylindre a son propre MASTER séparé (canal distinct pour la multi-télécommande). Éviter une situation dans laquelle certains cylindres auront des télécommandes conjointes (canal unique) MASTER



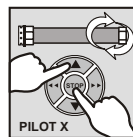
* MASTER – télécommande ou canal (en cas d'une télécommande multi-canaux) chargé comme premier à la mémoire de l'activateur. Il facilite la programmation d'autres télécommandes

Programmation de la deuxième télécommande et de la suivante télécommande

1. Sura la télécommande MASTER il faut appuyer et maintenir enfoncé par plus de 5 sec. Les boutons « Stop » et « Haut » jusqu'à ce que le transporteur fera deux demi-tours en confirmant en même temps la position de l'activateur en mode de programmation.

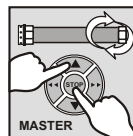
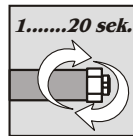


2. Sur le deuxième contrôle à distance ou sur un canal que vous voulez programmer (dans le cas de multi-canaux de contrôle à distance), appuyez et maintenez en même temps pendant environ 1 sec. les boutons Stop » et « haut » et le transporteur fera deux demi-tours. Une autre télécommande (canal) a été chargée dans la mémoire de l' actionneur



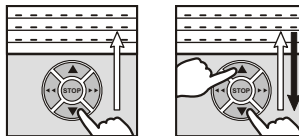
ATTENTION!

Nous pouvons également procéder à lire la prochaine télécommande. Cependant, si dans les 20 secondes aucune action n'a été initiée de programmation – l' actionneur revient automatiquement au mode de fonctionnement. Retour au mode de fonctionnement peut également être effectuée manuellement à l'aide d'un maître. Dans ce cas, appuyez simultanément sur les plus de 5 sec. boutons, et d'arreter", ou peut-être a"MASTER. Dans les deux cas, un retour au mode de fonctionnement est confirmé par deux demi-tours directs.



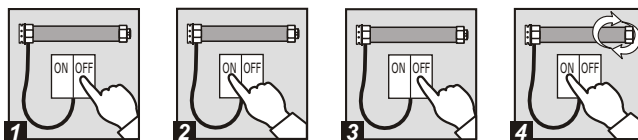
Modification du sens de l'actionneur

1. Apres le chargement de la télécommande pour vérifier si les boutons de l'actionneur, « bas » « haut » correspondent à la levée et descente du store. Si non, vous devez appuyer simultanément et maintenir enfoncé pendant environ 5 secondes les boutons, « haut' » et « bas ». Entrez en mode de programmation Transporteur fera deux demi-tours et les directions du travail seront converties.

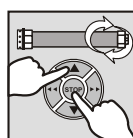


Supprimer tous les codes des télécommandes de l'actionneur de mémoire

1. Entrer dans le mode de programmation



2. Sur n'importe quelle télécommande que nous voulons programmer en tant que nouveau MASTER, en même temps appuyez et maintenez enfoncé pendant environ 5 secondes les boutons, « stop' » et « haut ». La télécommande devient MASTER et toutes les autres télécommandes précédemment chargées à distance sont supprimées de l'actionneur. Transporteur fera deux demi-tours opérationn est confirmé



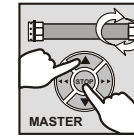
ATTENTION!

Programmation de la seconde et chaque distance supplémentaires MASTER ne peut être enlevé qu' en le remplaçant par un nouveau.

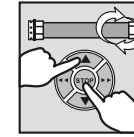
Suppression des télécommandes individuelles (canaux)

Vous pouvez supprimer un seul des contrôles pré-programmé à distance. Pour ce faire:

1. Sur la télécommande MASTER, appuyez simultanément et maintenir enfoncé plus de 5 secondes les boutons "stop" et, "haut" jusqu'à ce que le porteur va effectuer deux demi-tours de confirmer en mode de programmation.

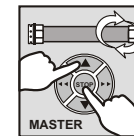
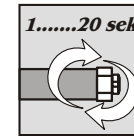


2. Sur la télécommande (canal) que vous souhaitez supprimer, appuyez simultanément et maintenez enfoncé plus de 1 sec les boutons "stop" et "haut". Transporteur fera deux demi-tours, et le code de la télécommande (le canal) sera effacé de la mémoire de l'actionneur.



ATTENTION!

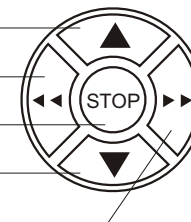
Si dans les 20 secondes, aucune action n'a été initiée de programmation - actionneur revient automatiquement au mode de fonctionnement. Retour au mode de fonctionnement peut également être effectué manuellement à l'aide de MASTER. Dans ce cas, appuyez simultanément et maintenez enfoncé plus de 5 sec les boutons "stop" et "haut".



Description des boutons :

a)Télécommandes de série COSMO H et W

Bouton haut
Sélection du canal L
Bouton stop
Bouton bas
Sélection du canal P



a)Télécommande COSMO G

Bouton haut 1
Bouton haut 2
Bouton stop
Bouton bas 1
Bouton bas 2

